



Windpark Breisgau
iTerra energy GmbH - Ihr
Projektentwickler

Erhalt regionaler Strukturen

Energieunabhängigkeit

Klimaneutralität

Ausbau Erneuerbarer Energien

Energiewende

Windenergie



CO₂ neutrale
Stromversorgung

Dezentrale Energieversorgung

Eignungsflächen

Stilllegungen von Kernkraftwerken und alter
Kohlekraftwerke

Agenda



1. Ein Überblick – Wer sind wir?
2. Alles aus einer Hand – Ihr ganzheitlicher Projektentwickler
3. Warum wir?
4. Warum Windenergie in Ihrer Region?
5. Vorteile für Ihre Kommune
6. Das Projekt
 - Wieso diese Fläche?
 - Fakten zum Windpark
 - Zeitplan

Ein Überblick – Wer sind wir?



- Wir sind ein Projektentwickler für Erneuerbare Energien mit dem Schwerpunkt Windenergie
- Unsere Projekterfahrung im Bereich Windenergie beläuft sich auf über dreißig Jahre
- Unternehmenssitz: Alter Schlachthof Gießen, Hessen
- Unsere fundierte Expertise entstammt einem 45-köpfigen interdisziplinären Team
- Bis heute wurden insgesamt ca. 110 MW umgesetzt
- Weitere ca. 400 MW befinden sich in der Entwicklung
- EMAS zertifiziert seit 2021

Alles aus einer Hand

Wir sind ein ganzheitlicher Projektentwickler für Erneuerbare Energien, vornehmlich im Bereich Windenergie. Wir begleiten Erneuerbare Energien Projekte von der ersten Idee bis zur Umsetzung eines fertigen Wind- oder Photovoltaikparks.

DIE PHASEN DER PROJEKTENTWICKLUNG:



Warum wir?

- Ansprechpartner über die gesamte Projektlaufzeit
- Enge und transparente Zusammenarbeit mit Bürgern und Kommunen
- Finanzielle Stabilität
- Starkes Team: fachliches Knowhow aus Dreißig Jahren Erfahrung
- Hohes Umweltbewusstsein über die Projektentwicklung hinaus
- Steigerung der lokalen Wertschöpfung



Warum Windenergie in Ihrer Region?

- ▶ CO₂ Bilanz in der Region senken
- ▶ Strombedarf der Gemeinde aus regionaler Erneuerbarer Energie decken:
Ersetzen des Bezugs von fossiler Energie durch Erneuerbare Energien
- ▶ Kommunales Energiemanagement: Energiesparen und Steigerung der Energieeffizienz
- ▶ Erneuerbare Energien als Basis für Sektorkopplungstechnologien
- ▶ Attraktivitätssteigerung in der Region für Unternehmensansiedlungen



Vorteile für Ihre Kommune

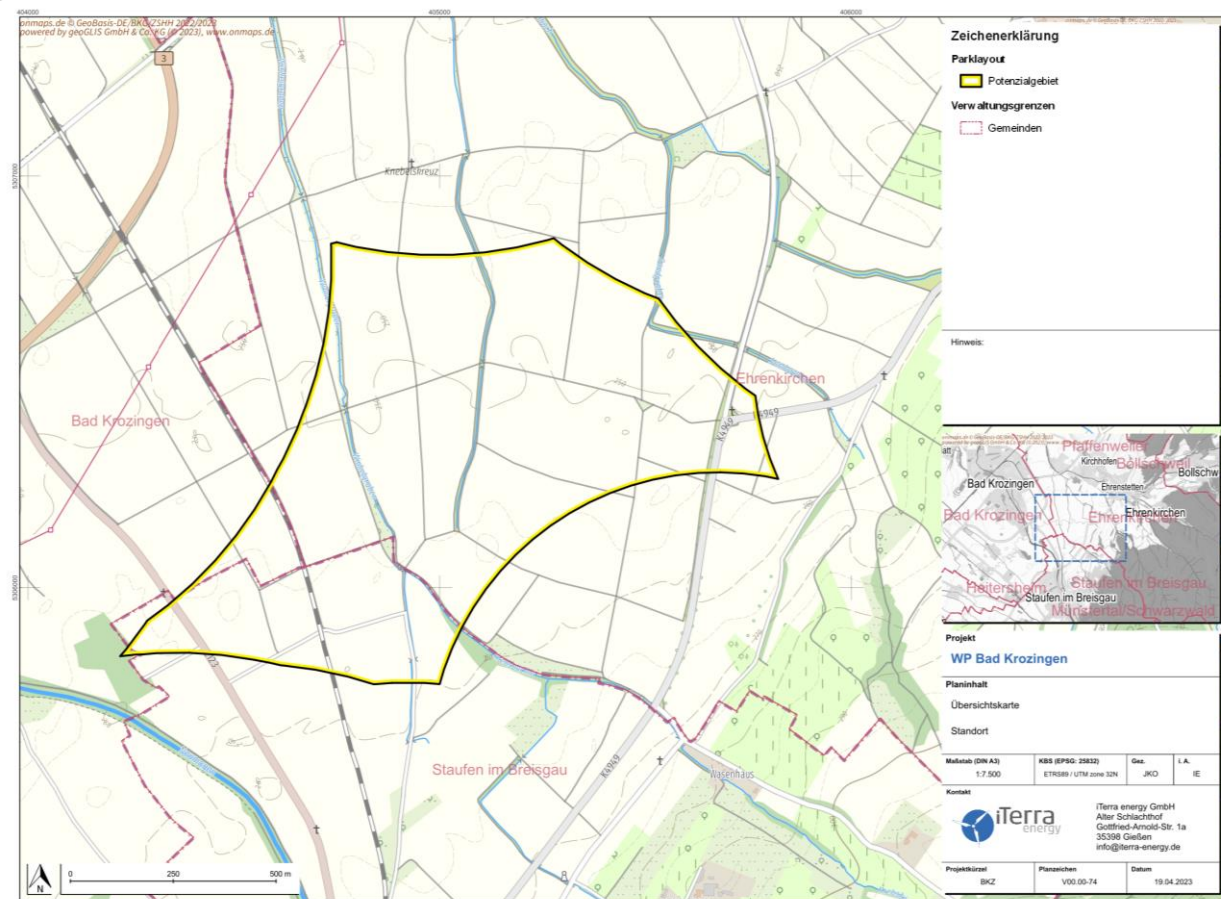


- Einnahmen über die Gewerbesteuer über einen Zeitraum von etwa 20 Jahren
- Abgabe von 0,2 ct/kWh (2€/MWh) für die Gemeinden im Umkreis von 2,5 km um die einzelnen Standorte der Windenergieanlagen (nach dem EEG 2021)
- Finanzielle Beteiligung für Bürger und Kommunen
- Aufwertung von Flächen über Ausgleichs- und Ersatzmaßnahmen
- Förderung von regionalen, kommunalen sowie gemeinnützigen Einrichtungen
- Abschluss von Instandhaltungsverträgen für genutzte Straßen und Wege

DAS PROJEKT

AKTUELLER PLANUNGSSTAND

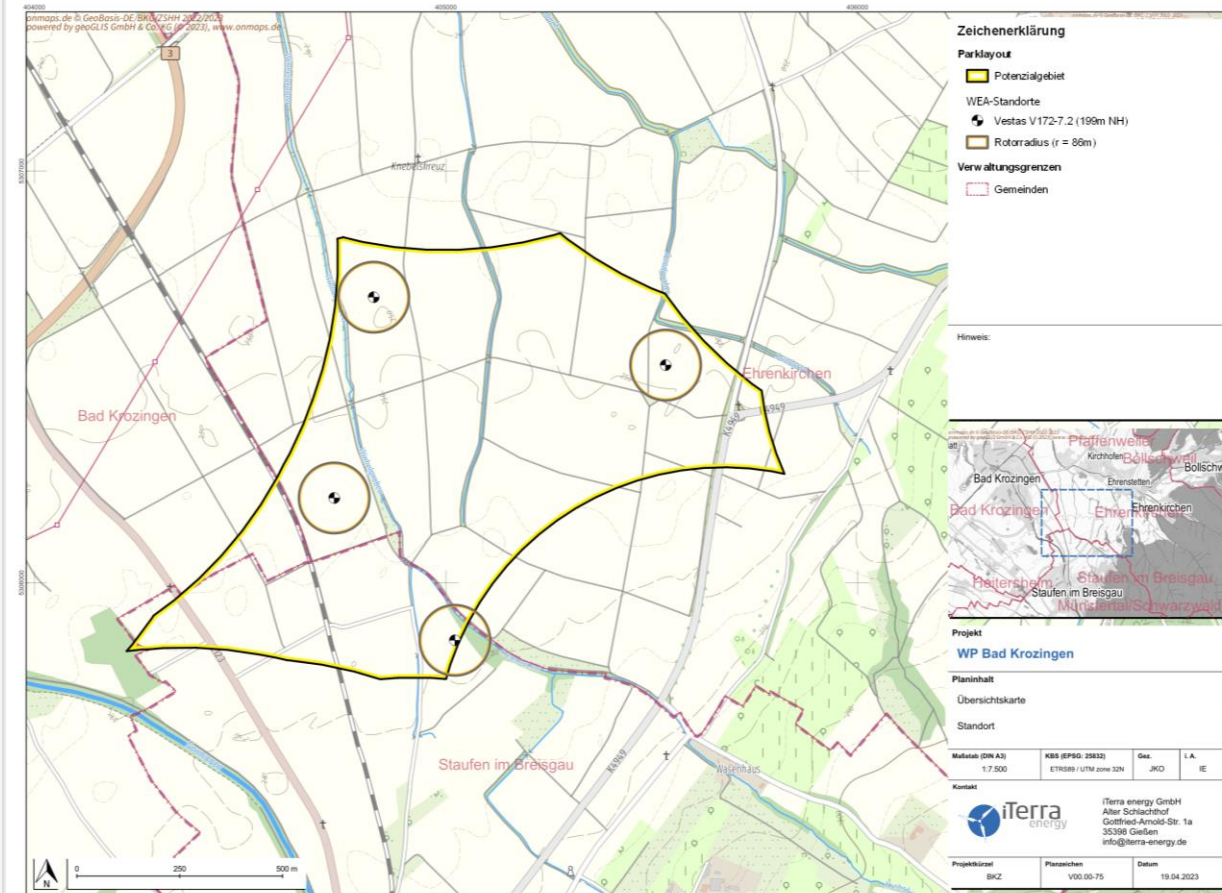
Wieso diese Fläche?



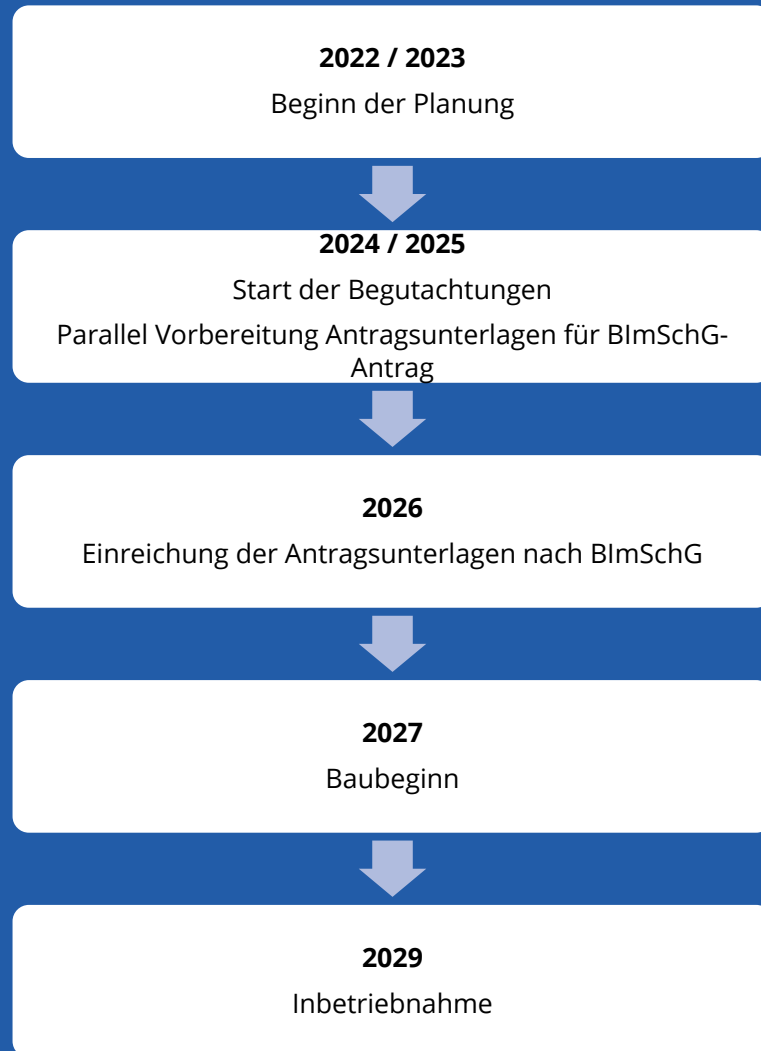
- Weißflächenanalyse
- Abstandsempfehlungen und Vorgaben des Landes Baden-Württemberg
- Kriterien:
 - Abstände zur Wohnbebauung
 - Naturschutzgebiete
 - Vogelschutzgebiete
 - Wasserschutzgebiete,
 - Erholungswälder
 - ...

Fakten zum Windpark

Bundesland	Baden-Württemberg
Landkreise	Breisgau-Hochschwarzwald
Gemeinden	Bad Krozingen, Ehrenkirchen, Staufen
Vorranggebiete	-
Anzahl der Anlagen	4
Anlagen	Vestas V172-7.2
Nennleistung	7,2 MW
Nabenhöhe	199 m
Rotordurchmesser	172 m



Möglicher Zeitplan



Vielen Dank für Ihre Aufmerksamkeit!

Für nähere Informationen besuchen Sie unsere Website

unter www.iterra-energy.de

oder sprechen Sie uns an!

Ansprechpartner:in

Isabel Erbe
Projektleiterin

ie@iterra-energy.de
0641 9446478 - 32

Lukas Cislaghi
Projektleiter

lc@iterra-energy.de
0641 9446478 - 26

iTerra energy GmbH

Gottfried-Arnold-Str. 1A
35398 Gießen

info@iterra-energy.de
0641 9446478 - 0

